

PROCESS MINING

Grafische Auswertung operativer Geschäftsprozesse

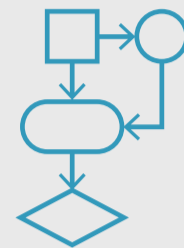
Process Mining ist eine Analysemethode, die über die reine Darstellung von Prozesskennzahlen hinausgeht. Process Mining visualisiert Prozessabläufe aus Systemdaten, erkennt Zusammenhänge, bereitet diese in Auswertungen auf und gibt Verbesserungsvorschläge.

01100
10110
11110
10010

1

ERMITTELN

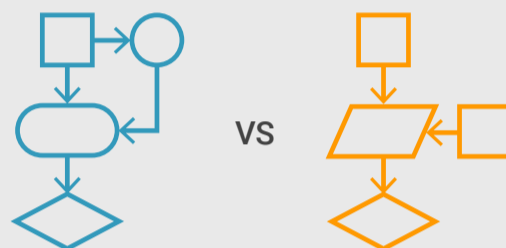
Analyse von Prozesskennzahlen und Rekonstruktion von Realprozessen



2

HARMONISIEREN

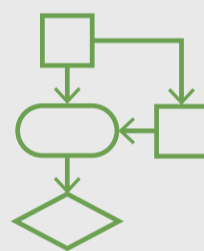
Abgleich des Ist-Prozesses mit dem Soll-Prozess



3

VERBESSERN

Anpassung der Prozesse und Erweiterung von Modellen



ZIELSETZUNG



Bottlenecks erkennen



Überflüssige Prozessschritte vermeiden



Durchlaufzeiten verkürzen

IHR NUTZEN



Beschleunigung



Qualität



Transparenz



Effizienz



Objektivität



Aufklärung